

Reparación de Barretillas:

El desatado de roca o control del material suelto con una Barretillas constituye uno de los métodos de fortificación del terreno más importante. Se puede emplear para controlar en forma local el material suelto y asegurar un área para la instalación del sostenimiento. Durante este procedimiento de verificación del lugar de trabajo, no se debe realizar labor alguna que vaya a entorpecer este trabajo importante.

Uno de nuestros servicios que ofrecemos es la reparación y/o mantenimiento a las Barretillas afectadas por el uso de la labor diaria.

Reparación o cambio de puntas:



Puntas Lápiz de acero de 1" calidad 1045 (angular, plana o lápiz)

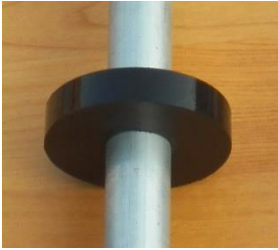


Puntas Plana de acero de 1" calidad 1045 (angular, plana o lápiz)



Puntas Angular de acero de 1" calidad 1045

Cambio de seguridad de caucho:



Protección de caucho en el medio de 3 ¾ x 32 x 20



Protección de caucho en el medio de 2 ¾ x 32 x 3

Barretillas en mal estado:



Barretillas reparadas:



Características:

Aluminio SCH80 aleación AA6061, temple T6, circular de Ø33mm

Puntas de acero de 1" calidad 1045 (angular, plana o lápiz)

Con remache en ambos extremos

Mango de acero de ½ calidad 1045 recubierto de polietileno

Protección de caucho en el medio de 2 ¾ x 32 x 3 / 3 ¾ x 32 x 20

Longitudes: 4", 6", 8", 10", 12", 14"



Características:

Aluminio SCH80 aleación AA6061, temple T6, circular de Ø33mm

Puntas de acero de 1" calidad 1045 (angular, plana o lápiz)

Prensadas en ambos extremos

Mango de acero de ¾ calidad A36

Protección de caucho en el medio de 3 ¾ x 32 x 20

Longitudes: 4", 6", 8", 10", 12", 14"



Características:

Aluminio SCH80 aleación AA6061, temple T6, circular de Ø33mm

Puntas de acero de 1" calidad 1045 (angular, plana o lápiz)

Prensadas en ambos extremos

Mango de acero de ¾ calidad A36

Longitudes: 4", 6", 8", 10", 12", 14"



Características:

Aluminio SCH80 aleación AA6061, temple T6, circular de Ø33mm

Puntas de acero de 1" calidad 1045 (angular, plana o lápiz)

Con remache en ambos extremos

Protección de caucho en el medio de 3 ¾ x 32 x 20

Longitudes: 4", 6", 8", 10", 12", 14"



Características:

Aluminio SCH80 aleación AA6061, temple T6, circular de Ø33mm

Puntas de acero de 1" calidad 1045 (angular, plana o lápiz)

Prensadas en ambos extremos

Protección de caucho en el medio de 2 ¾ x 32 x 3 / 3 ¾ x 32 x 20

Longitudes: 4", 6", 8", 10", 12", 14"

